

AU-144MHD

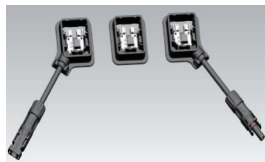
Topcon Technology

ZAKRES MOCY

550W~580W

Charakterystyka ogniwa

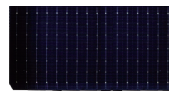
182*91mm



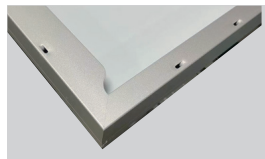
Skrzynka przyłączeniowa

Wysoka wodoodporność
Stopień ochrony: IP68
Klasa bezpieczeństwa: Class II
Napięcie znamionowe: 1500V

Wyjątkowa wodoodporność pozwalająca na pracę w trudnych warunkach



16BB



Rama

Silna odporność na obciążenia mechaniczne do 5400 Pa

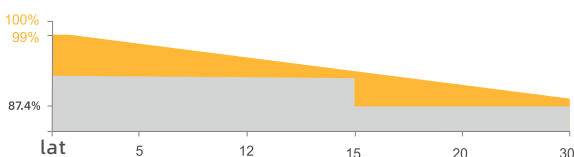
Anodowa warstwa odporna na korozję chemiczną
Dostępna w kolorze srebrnym i czarnym

CERTYFIKATY



· IEC61215 / · I EC61730

GWARANCJA



15 lat Gwarancji na materiały i użytkowanie

30 lat Gwarancji na liniową moc wyjściową



Technologia SMBB (super multi busbar)

Lepsze wychwytywanie światła i gromadzenie prądu w celu poprawy mocy wyjściowej modułu i niezawodności.



Odporność na PID (Potencjalnie indukowana degradacja)

Gwarancja doskonałej wydajności anti-PID dzięki zoptymalizowanemu procesowi produkcji masowej i kontroli materiałów.



Wyższa moc wyjściowa

Moc modułu wzrasta ogólnie o 5-25%, przynosząc znacznie niższe LCOE (uśredniony koszt energii) i wyższe IRR (wewnętrzną stopę zwrotu).



Wzmocnione obciążenie mechaniczne

Certyfikowana odporność na: obciążenie wiatrem (2400 Pa) i obciążenie śniegiem (5400 Pa).

ZHEJIANG AUSTA GREEN ENERGY TECHNOLOGY CO., LTD

www.austagroup.com

AUSTA ENERGY, założona w 2008 roku, jest przedsiębiorstwem high-tech specjalizującym się w badaniach i rozwoju, produkcji i sprzedaży produktów fotowoltaicznych, takich jak moduły słoneczne, komórki krzemowe, ogniwa itp., zajmuje się również inwestycjami w obszarze elektrowni słonecznych oraz ich eksploatacją.

Moc produkcyjna fabryki modułów słonecznych sięga 10 GW rocznie.

AUSTA z siedzibą w Ningbo, posiada solidną sieć sprzedażową w Europie, Ameryce, Azji, Oceanii i Afryce. Podległe oddziały i przedstawicielstwa znajdują się w ponad 10 krajach w tym w Niemczech, Danii, Bangladeszu, Birmie i Indiach.

Mamy nadzieję, że AUSTA, promując czystsza energię, pomagając ludziom korzystać z alternatywnych źródeł energii, doprowadzi do jaśniejszej i bardziej pomyślnej przyszłości.

CHARAKTERYSTYKA ELEKTRYCZNA (STC)

Model	AU550-36V-MHD	AU555-36V-MHD	AU560-36V-MHD	AU565-36V-MHD	AU570-36V-MHD	AU575-36V-MHD	AU580-36V-MHD
Moc maksymalna (Pmax)	550.00	555.00	560.00	565.00	570.00	575.00	580.00
Napięcie przy mocy maksymalnej (Vmp)	41.50	41.64	41.77	41.92	42.07	42.22	42.37
Natężenie przy mocy maksymalnej (Imp)	13.26	13.33	13.41	13.48	13.55	13.62	13.69
Napięcie obwodu otwartego (Voc)	50.21± 3%	50.34± 3%	50.47± 3%	50.60± 3%	50.74± 3%	50.88± 3%	51.02± 3%
Prąd zwarcia (Isc)	14.00± 3%	14.07± 3%	14.15± 3%	14.23± 3%	14.31± 3%	14.39± 3%	14.47± 3%
Wydajność modułu (%)	21.29	21.48	21.68	21.87	22.07	22.26	22.45

*STC: irradiance 1000W/m², AM1.5, and cell temperature 25°C

CHARAKTERYSTYKA ELEKTRYCZNA (NOCT)

Model	AU550-36V-MHD	AU555-36V-MHD	AU560-36V-MHD	AU565-36V-MHD	AU570-36V-MHD	AU575-36V-MHD	AU580-36V-MHD
Moc maksymalna (Pmax)	413.00	417.00	421.00	425.00	429.00	433.00	437.00
Napięcie przy mocy maksymalnej (Vmp)	38.99	39.12	39.25	39.38	39.51	39.64	39.77
Natężenie przy mocy maksymalnej (Imp)	10.61	10.67	10.73	10.79	10.85	10.91	10.97
Napięcie obwodu otwartego (Voc)	47.70± 3%	47.82± 3%	47.94± 3%	48.06± 3%	48.20± 3%	48.32± 3%	48.46± 3%
Prąd zwarcia (Isc)	11.30± 3%	11.36± 3%	11.42± 3%	11.49± 3%	11.55± 3%	11.61± 3%	11.68± 3%

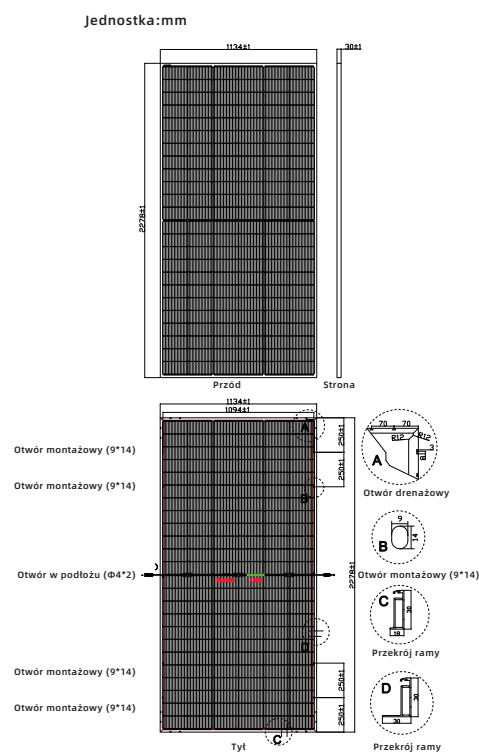
*NMOT: irradiance 800 W/m², AM 1.5, ambient temperature 20°C, wind speed 1 m/s

CHARAKTERYSTYKA ELEKTRYCZNA (BNPI)

Model Type	AU550-36V-MHD	AU555-36V-MHD	AU560-36V-MHD	AU565-36V-MHD	AU570-36V-MHD	AU575-36V-MHD	AU580-36V-MHD
Moc maksymalna (Pmax)	609.00	615.00	620.00	626.00	632.00	637.00	643.00
Napięcie przy mocy maksymalnej (Vmp)	41.50	41.64	41.77	41.92	42.07	42.22	42.37
Natężenie przy mocy maksymalnej (Imp)	14.69	14.77	14.86	14.94	15.01	15.09	15.18
Napięcie obwodu otwartego (Voc)	50.21± 3%	50.34± 3%	50.47± 3%	50.60± 3%	50.74± 3%	50.88± 3%	51.02± 3%
Prąd zwarcia (Isc)	15.51± 3%	15.59± 3%	15.68± 3%	15.77± 3%	15.86± 3%	15.94± 3%	16.03± 3%

*BNPI: back irradiance 15W/m², AM1.5, and cell temperature 25°C

SCHEMATY MECHANICZNE



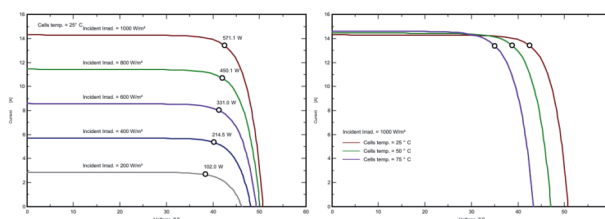
TEMPERATURA I WSKAŹNIKI MASKYMALNE

Maksymalne napięcie (V)	1500V
Maksymalny prąd nominalny bezpiecznika dla połączenia szeregowego (A)	30A
Tolerancja	0~+3W
Pmax współczynnik temperatury(W/°C)	-0.300%/°C
Voc Współczynnik temperatury (V/°C)	-0.250%/°C
Isc Współczynnik temperatury (A/°C)	-0.046%/°C
NOCT nominalna temperatura pracy ogniwa (°C)	45+2°C
Temperatura pracy i przechowywania (°C)	-40~+85°C

CHARAKTERYSTYKA MECHANICZNA

Typ ogniwa	182*91 N Type Bifacial Mono
Liczba ogniw	144 (12*12)
Wymiary	2278*1134*35mm
Waga	32.20kg
Przednia szyba	Szko hartowane o grubości 2,0 mm z powłoką AR
Tylna szyba	Szko o grubości 2,0 mm
Rama	Anodowany stop aluminium
Skrzynka przyłączeniowa	IP68 3 diody
Kable wyjściowe	4mm ² przewód sieciowy 35mm (zawiera złącze MC4)
Maksymalne obciążenie wiatru/śniegu	2400Pa/5400Pa

CHARAKTERYSTYKI (570W)



PAKOWANIE

Kontener 20FT	5 palet/185 sztuk
Kontener 40HQ	20 palet/740 sztuk



We Are Seeking Agents And Partners!

ADD: Floor 1, Building 7, No. 136, Haichuan Road, Jiangbei Area, Ningbo City, Zhejiang Province, P.R. China

Tel: +86-574-87915068

Call: +86-13566302808

E-mail: sales@austagroup.com

The company reserves the right of final interpretation. August 2022 edition